

24 - 25 MAI

2025

WEEK-END FOURMIDABLE

week-end de formation-
immersion dans l'univers des
fourmis



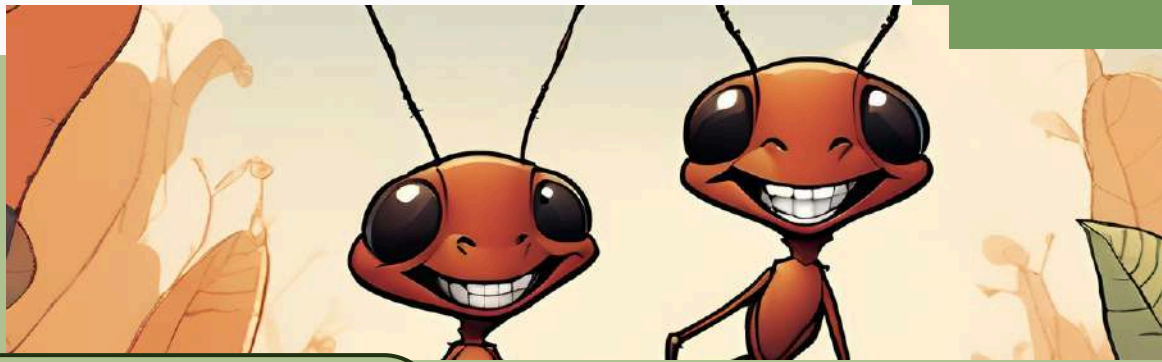
Préparé par:

Luc Gomel

Pierre Basset

(Association-Myrme)





L'Equipe :

Deux représentants du peuple fourmis seront avec vous durant tout le week-end pour vous faire découvrir leur univers.



Luc Gomel (Formateur expert)

Ingénieur agronome, conservateur du patrimoine et myrmécologue. Il a été directeur du Muséum de Nîmes, du service des collections de l'Université Montpellier 2 et du Parc zoologique de Montpellier.

Médiateur des sciences, il a participé à la création du Vivarium du Moulin en Alsace, de Micropolis en Aveyron et du Naturoptère dans le Vaucluse. Il a aidé au tournage des scènes à base de fourmis de Microcosmos.

A écrit "La fourmi travailleuse infatigable" et "La fourmilière" aux Editions Milan,

"Les petites bêtes de Jean-Henri Fabre" aux Editions Les Petits Zécolos.

Pierre Basset (formateur CPN)

Formateur en pédagogie et en environnement dans les métiers d'encadrement de sports de pleine nature,

Moniteur de sports de pleine nature (canyon, randonnée, vtt etc...),

Animateur nature et l'heureux référent d'un petit Club Nature depuis 2022.

Passionné du monde des fourmis, j'en fais l'observation détaillée depuis 2019, ce qui m'a amené à créer une association sur ce sujet et à m'entourer de personnes ressources afin de continuer à en apprendre toujours un peu plus.





Objectifs du week end

Les Fourmis ... elles représentent à elles seules 20% de la Biomasse totale sur notre planète. Plus de 16000 espèces différentes ont été décrites et certains estiment leur nombre à 10 millions de milliards d'individus. Elles ont conquis tous les milieux sauf les régions très froides, on les trouve donc presque partout, et ça, depuis plus de 170 millions d'années. Alors ce week-end, on va leur consacrer deux jours pour essayer de mieux les connaître, apprendre à les reconnaître et découvrir leur univers incroyable !!

Objectifs principaux

- EC de se représenter correctement "une fourmi".
- Découvrir le cycle de vie et les caractéristiques principales de nos fourmis endémiques (France métropolitaine)
- EC de reconnaître les principales espèces (ou les genres) présentes sur site (Sud de la France mais avec représentantes de zones fraîches)

Objectifs secondaires

- Connaître quelques modes de vie particuliers d'espèces originales locales et exotiques
- EC de prospecter, capturer, identifier et relâcher des fourmis en pleine nature
-

EC= Être Capable

Méthodes

- transmission de connaissances scientifiques (échanges, discussions...)
- appui sur supports pédagogiques: livres, guides, films
- phases ludiques, actives et de découvertes, situations de groupes.
- Sorties naturaliste sur sites variés (observation, capture, identification ...)



Planning du week-end

Samedi 24 mai

lieu de rdv: Bivouac nature

9h Accueil sur site (installation)

9h30 **Accueil café papotes**- présentation -les attentes du week-end
Base commune - méthode active
c'est quoi une fourmi ?
Immersion fourmi - endémique métropole
quelques comportements
méthodes de prélèvement, premières observations

12h30

12h30-13h30 repas tiré du sac
(prévoir son pique nique).

13h30 **Déplacement** 1ère zone (Attuech)
découverte du site en groupe, les différents biotopes.
Zoom collectif sur la *Messor capitatus*, observations
comportements, indices de présence etc ...
Prospection, prélèvements, identification sur site,
anecdotes

16h30

16h30 goûter sur site
discussion, bilan de l'après midi
17h15 retour au lieu d'hébergement

17h30 Echanges autour de la biblio fourmi
possibilité visionnage film
18h

Repas du soir par l'hébergeur



Planning du week-end

Dimanche 25 mai

lieu de rdv: Bivouac nature

9h

Particularités comportementales, des fourmis d'ici et d'ailleurs
Discussions: mythes, anecdotes, records ...
Observation fourmilière (élevage), partage de nos acquis

12h30

12h30-13h30 repas hôte

13h30

Déplacement 2nd zone (Corbes) ou site hôte
découverte du site en groupe, les différents biotopes.
Zoom collectif sur la *Camponotus vagus*, *Crematogaster scutellaris*, observations des comportements, indices de présence ...

16h30

Prospection, prélèvements, identification sur site, anecdotes

16h30

Bilan global du week-end, retours, projections, besoins ...
Fin

17h

Ménage des tentes / départ



Programme pouvant évoluer selon: la météo, les besoins du groupe, exploitation des sites par des tiers (courses etc...)



Hébergement & restauration

Pour la durée du week end nous serons hébergés par “Bivouac Nature” qui nous accueillera sur un site en pleine nature, à proximité de Saint Jean du Gard, en Cévennes.

Bivouac nature

Lieu dit Graousse

30270 Saint Jean du Gard – France

Email: info@bivouacnature.com

Tel : +33 (0)4 66 85 36 90

Web: www.bivouac-nature.com



Nuitée dans des tentes “Baroudeurs”, pour vivre une expérience immersive en pleine nature.

Elles disposent de 2 chambres, un espace de vie avec coin cuisine (réchaud, frigo et ustensiles de cuisine) et une grande terrasse couverte pour profiter de l’extérieur et du beau panorama.

L’accès se fait à pied, les voitures restent sur un parking à l’extérieur du site (à côté de l’accueil), prévoir de transporter ses affaires dans des sacs ou valises sans roulettes.

- Petits-déjeuners en groupe à l’accueil ou en récupérant son panier pour le faire à sa tente.
- Repas compris sur site, bio et végétarien possible.
- Espace sanitaire collectif dans un espace très soigné.
- Un Espace Zen, pour un moment de détente au calme autour d’un bassin naturel où on peut se baigner (en respectant quelques règles pour préserver le milieu aquatique).
- Les tentes sont sur un site naturel protégé, ce qui implique la présence de la faune sauvage (hérissons, renards, lièvres, chevreuils, sangliers...).

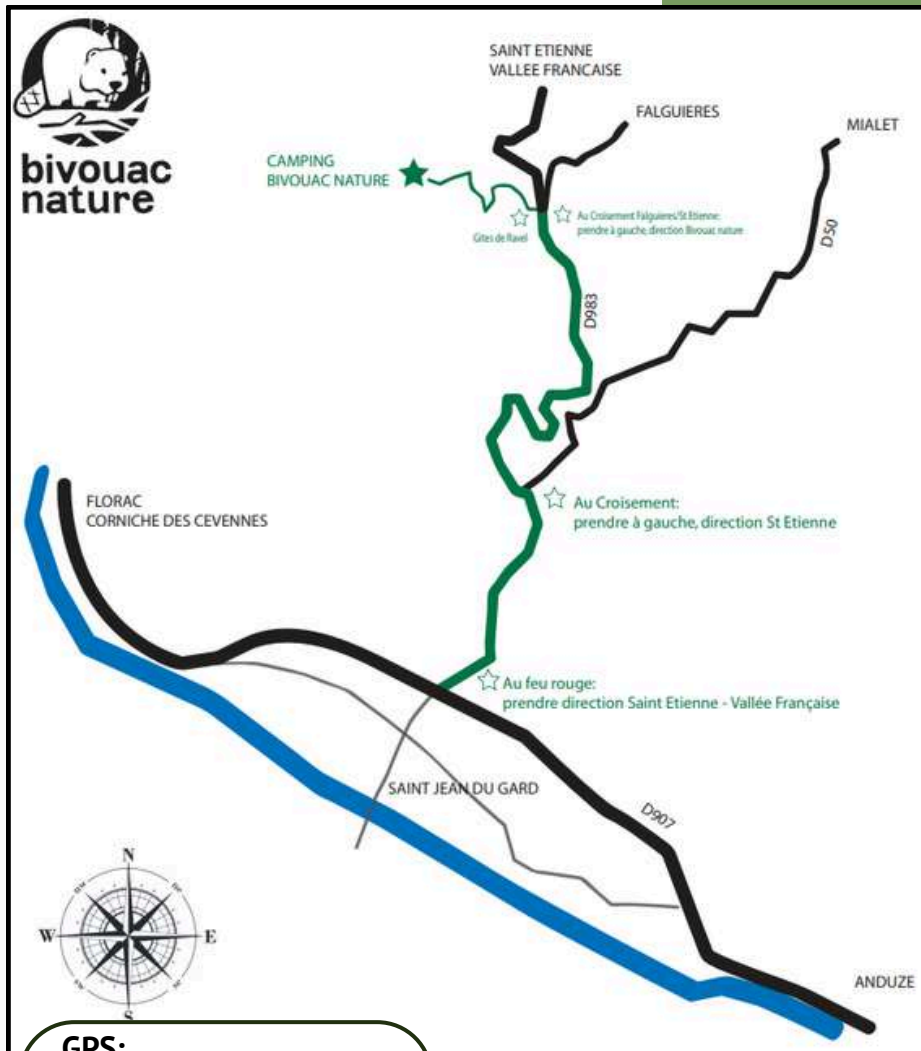
Infos rapides

- site piéton (espaces tentes)
- pas de Wifi, pas d’électricité (au niveau des tentes)
- nos amis les animaux ne sont pas acceptés



Pour venir à St Jean du Gard en voiture:

- depuis A7, sortie 17 Bollène, direction Alès puis Anduze puis Saint Jean du Gard.
- depuis A9, sortie 25 Nîmes Ouest, direction Alès puis Anduze puis Saint Jean du Gard.
- depuis A75, sortie 38 Mende, direction Florac puis Saint Jean du Gard.



GPS:

Latitude : 44.119439

Longitude : 3.885595

N 44° 7' 9.98"

E 3° 53' 8.1413

Bivouac nature

Lieu dit Graousse

30270 Saint Jean du Gard – France

Email: info@bivouacnature.com

Tel : +33 (0)4 66 85 36 90

Mobile / +33 (0)7 82 07 25 83

Web: www.bivouac-nature.com

Au feu de Saint Jean du Gard: (unique feu)

- prendre direction Saint Etienne Vallée Française
- prochain croisement, prendre à gauche direction St Etienne Vallée Française.
- dépasser “les Gîtes de Ravel” sur votre gauche.
- puis prenez à gauche direction “Camping Bivouac Nature”



Les sites de Pratiques

Bivouac nature

Le site d'hébergement offre de nombreux avantages directement accessibles, une vaste zone naturelle, pinèdes et châtaigniers âgés en nombres, sous bois etc...

Intérêt:

- Présence assurée d'espèces emblématiques: *Camponotus vagus*, *Crematogaster scutellaris*.
- Présence de *Formica*.
- Facilité pour chercher quelques sp présentes dans l'humus.

Attuech

Attuech est constitué de trois grandes zones distinctes:

- une zone herbacées, avec beaucoup de graminées et une végétation de type garrigue
 - une zone boisée, de type ripisylve, beaucoup plus humide
 - une étendue d'eau, avec en plus un accès bord de rivière (Gardons)
- Le site est très facile d'accès, très ouvert et agréable à prospecter.

Intérêt:

- Forte présence d'espèces granivores (dont *Messor capitatus*), avec facilités d'observation de comportements.

Distance à partir du lieu d'hébergement : 22km

Autres sites possibles

Corbés

Chemin de randonnée donnant sur une ligne de crête, déplacement en sous-bois, chêne vert, calcaire avec de nombreuses dalles.

Interêts:

- présence *Camponotus aethiops* et *Pheidole pallidula*, avec beaucoup d'interactions entre elles.
- présence de petites espèces que l'on peut retrouver dans les glands (dont *Temnothorax* sp), de *Camponotus lateralis*, *Crematogaster scutellaris* ...

Distance à partir du lieu d'hébergement : 12km